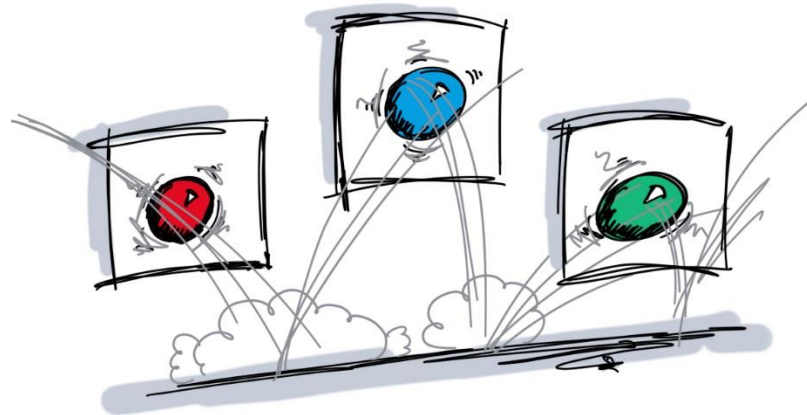


„Fit für die Bau- bzw. Projektleitung“ Speziell für Handwerker



Themen

- Anforderungen an die Bau- bzw. Projektleitung
- Ziele und Nutzen
- Module und Inhalte
- Leistungen
- Investition in die Zukunft
- Literaturliste



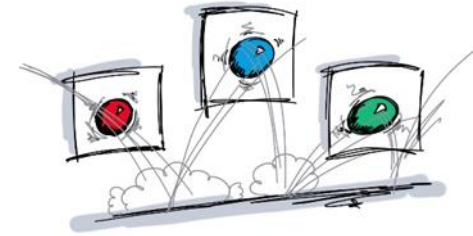
Anforderungen an die Bau- bzw. Projektleitung



REINHARD DECKER

UNTERNEHMENSBERATUNG – COACHING

„Fit für die Bau- bzw. Projektleitung



Ziele

- Stärkung der Mitarbeiterkompetenz
- Verantwortungsvolle Mitarbeiter – Bauleiter
- Optimale Qualität auf der Baustelle und in der Zusammenarbeit mit anderen Firmen
- Entwicklung der Führungskompetenz (Teamkompetenz)
- Sinnvermittlung der verschiedensten Aufgaben und Anforderungen
- Persönlichkeitsentwicklung (Ich-, Führungs- und Sozialkompetenz)
- Vertiefter Unternehmens- und Praxisbezug
- Praxisorientierter Erfahrungsaustausch und Wissensvermittlung durch die Teilnehmer und den Trainer

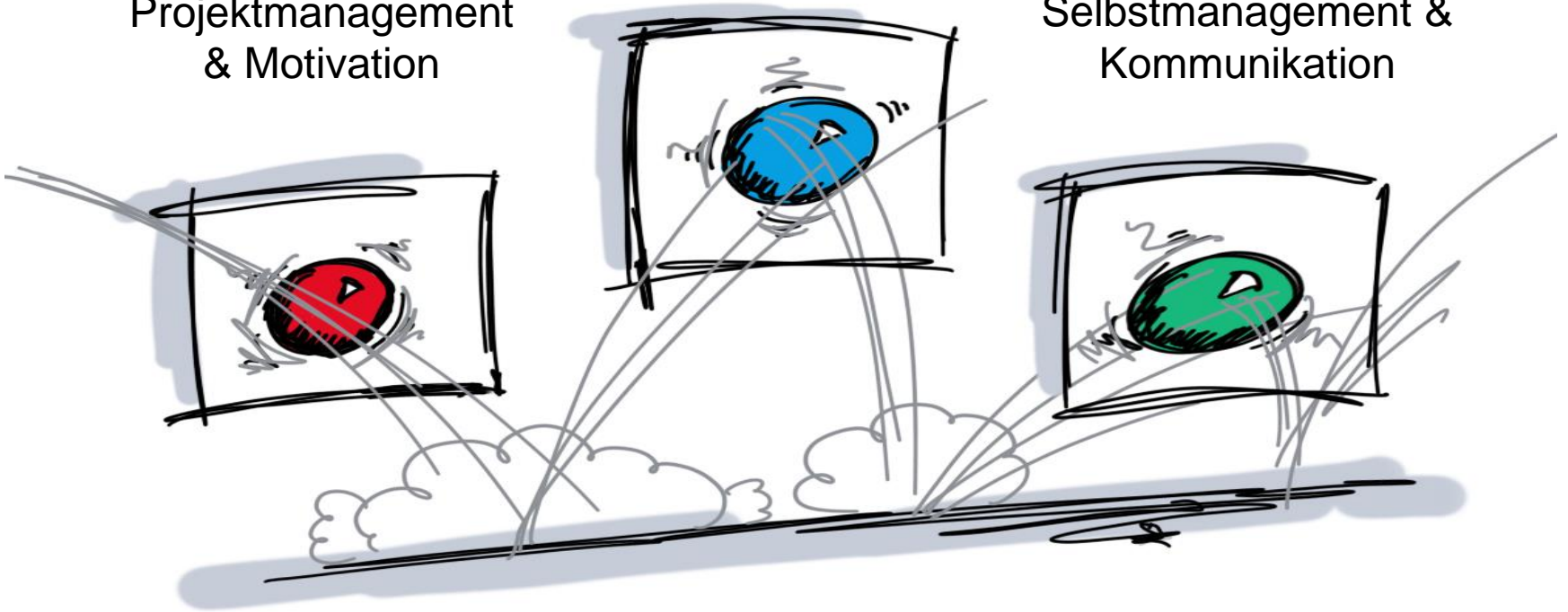
Nutzen

- Selbstständige und eigenverantwortliche Mitarbeiter
 - Optimale Zusammenarbeit und Kommunikation
 - Termintreue
 - Gesteigertes Qualitätsbewusstsein
 - Preisstabilität bzw. Kostenbewusstsein
- Reibungsloser Ablauf der Projekte (Reduzierung der Fehlerquote)
- Steigerung des Verantwortungsbewusstsein
- Effizientere Abwicklung der Aufträge und dadurch einen höheren DB
- **Wirkung nach außen:** Anziehend für neue Kunden und Mitarbeiter

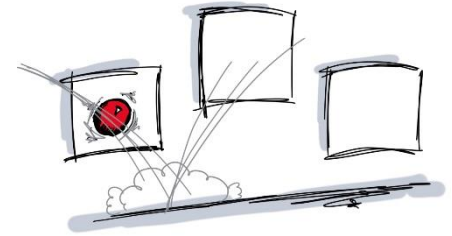
1. Modul
Projektmanagement
& Motivation

2. Modul
Organisation &
Verantwortung

3. Modul
Selbstmanagement &
Kommunikation

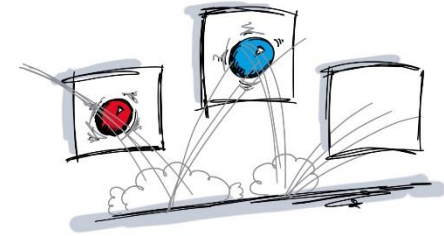


1. Modul – Projektmanagement, Motivation



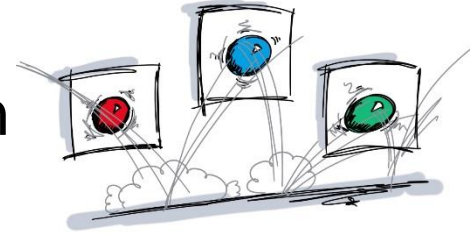
- ✓ IST Analyse, aktueller Wissenstand der Teilnehmer
- ✓ Projektplanung, -steuerung und -führung
- ✓ Projektorganisation und -ablauf
- ✓ Aufgaben des verantwortlichen Mitarbeiters - Bauleiters
- ✓ Schnittstelle Projektübergabe intern
 - WAS ist zu tun?
 - WIE ist es zu tun?
 - WANN ist es zu tun?
- ✓ Zeitschiene – Zeiteinteilung, -planung
- ✓ Spielregeln im eigenen Unternehmen und am Bau
- ✓ Selbstmotivation und Motivation der Mitarbeiter

2. Modul – Organisation, Verantwortung



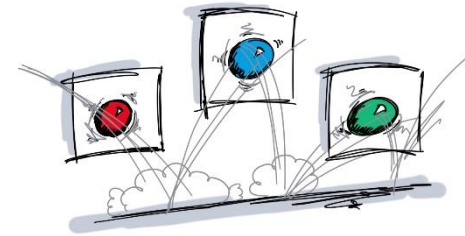
- ✓ Arbeitsvorbereitung
 - WER hat etwas zu tun?
 - WOMIT ist es zu tun?
 - WANN ist es zu tun?
- ✓ „Wichtiges“ vom „Dringendem“ unterscheiden
- ✓ Spielregeln – Rahmenbedingungen festlegen (intern und extern)
- ✓ Projektbeschreibung – (Mindestanforderung)
- ✓ Abklärungen mit Subunternehmer
- ✓ Abklärungen bezüglich Parallelgewerken
- ✓ Verantwortung und Verantwortungsbereiche
- ✓ Weitere Schnittstellen intern und extern

3. Modul – Selbstmanagement, Kommunikation



- ✓ Selbstsicheres Auftreten
- ✓ Kommunikationsgrundlagen und Regeln
- ✓ Kommunikation auf der Baustelle und mit Parallelgewerken
- ✓ Bauabwicklung selbstsicher managen
 - Baustellentagebuch
 - Regien - Mehrleistungen
 - Nachtragsangebote
- ✓ Hinweispflicht bei Mängel und Verletzung von Vorschriften
- ✓ Aufmaß Erfassung
- ✓ Abnahme- Übergabeprotokolle, Checklisten
- ✓ Bestands- und Übergabedokumentation

Literaturliste



- Grundlagen des Projektmanagements (Thomas Bohinc)
- Change – Bewegung beginnt im Kopf (Constantin Sander)
- Einstieg in die Führungsrolle (Helmut Hofbaur/Alois Kauer)
- Menschen führen-Leben wecken (Anselm Grün)
- Der Erfolgs-Navigator (Brian Tracy; Nikolaus B. Enkelmann)
- Erst der Spaß, dann das Vergnügen (Roman F. Szeliga)
- Ich muss bei mir Selbst beginnen (Reinhard Zehetner)
- Führen ohne Hierarchie – Laterale Führung (Christian Stöwe – Lara Keromosemito)